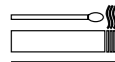


# Blazer Quilt Channel



## E

Composition	100% Virgin Wool. Non metallic dyestuffs
Width	133cm minimum
Weight	665g/m <sup>2</sup> ±5% (930g/lin.m. ±5%)
*Abrasion Resistance	5 year guarantee / 50,000 Martindale cycles (full details available)
Flammability	AS 1530.3, ISO5660, AS3837, BS EN 1021 - 1:2006 (cigarette), BS EN 1021 - 2:2006 (match), BS 7176 :2007 Low Hazard, UNI 9175 Classe 1 IM (FR PU 35 Kg/m <sup>3</sup> foam) <i>Note: Flammability performance is dependent on foam used</i>
*Light Fastness	5 (ISO 105 - B02:1999)
*Fastness to Rubbing	Wet: 4 Dry: 4 (ISO 105 - X12:2002)
Cleaning	Vacuum regularly. Professionally dry clean or wipe clean with a damp cloth
Colour Matching	Batch to batch variations in shade may occur within commercial tolerances

Please note: To avoid crushing the foam do not fold prior to upholstering. This product is not always suitable for upholstering concave shapes

\*Tested in accordance with BS 2543:1995/2004. Further information available on request. Please note that ultimate seam performance is dependent on seam construction, and needle and thread type. We recommend that appropriate sewing advice be taken. **Note:** We reserve the right to alter technical specifications without notice. The Unregistered Design Rights and the Copyright in all designs are the exclusive property of Camira Fabrics Limited.

## F

Composition	100% Laine Vierge. Teintures non métalliques
Largeur	133cm minimum
Poids	665g/m <sup>2</sup> ±5% (930g/lin.m. ±5%)
*Résistance à l'abrasion	Garantie de de 5 ans / 50,000 Martindale tours (renseignements complémentaires disponibles)
Flammabilité	AS 1530.3, ISO5660, AS3837, BS EN 1021 - 1:2006 (cigarette), BS EN 1021 - 2:2006 (allumette), BS 7176 :2007 Low Hazard, UNI 9175 Classe 1 IM (FR PU 35 Kg/m <sup>3</sup> ) <i>Note: Réaction au feu dépend de la mousse utilisée</i>
*Solidité à la lumière	5 (ISO 105 - B02:1999)
*Solidité au Frottement	Mouillé: 4 Sec: 4 (ISO 105 - X12:2002)
Nettoyage	Aspirer régulièrement. Nettoyage à sec professionnel. Autrement, essuyer avec une étoffe humide

**Standardisation des coloris** Variations de coloris d'un bain à un autre peuvent se manifester  
**Pour éviter d'écraser la mousse, SVP ne pas plier avant le garnissage. Ce produit n'est pas toujours approprié pour le garnissage de formes concaves**

\*Testé selon la norme BS 2543:1995/2004. De plus amples informations sont disponibles sur demande. Veuillez noter que le glissement de la couture sous tension dépend de la structure de la couture, de l'aiguille et du fil. Nous recommandons de prendre conseil au près d'un professionnel. Veuillez noter que nous réservons le droit de modifier les spécifications techniques sans préavis. Los derechos no depositados sur les designs ainsi que los derechos de copie sont la propriété exclusive de Camira Fabrics Limited.



## D

Zusammensetzung	100% Rohe Wolle. Nicht schwermetallhaltige Farbstoffe
Breite	133cm minimum
Gewicht	665g/m <sup>2</sup> ±5% (930g/lin.m. ±5%)
*Scheuerfestigkeit	5 Jahre Garantie / 50,000 Martindale Scheuertouren (Details auf Anfrage)
Feuersicherung	AS 1530.3, ISO5660, AS3837, EN 1021 - 1:2006 (Zigarettestest), EN 1021 - 2:2006 (Streichholztest), BS 7176 :2007 Low Hazard, UNI 9175 Classe 1 IM (mit FR PU 35 Kg/m <sup>3</sup> Schaum) <i>Bemerkung: Schwerentflammbarkeit hängt von verwendetem Schaum ab</i>
*Lichtechtheit	5 (ISO 105 - B02:1999)
*Reibechtheit	Nass: 4 Trocken: 4 (ISO 105 - X12:2002)
Reinigung	Regelmässig absaugen. Professionelle Trockenreinigung. Alternativ dazu mit einem feuchten Tuch abwischen
Farbabweichungen	Handelsübliche Farbabweichungen vorbehalten

Nicht falten, um Stauchungen der Schaumbeschichtung zu vermeiden. Produkt eignet sich nur bedingt für konkave Formen

\* Wurde nach BS 2543: 2004 getestet. Weitere Informationen erhalten Sie auf Nachfrage. Eine optimale Nahtausreissfestigkeit hängt von der Nadelgröße, der verwendeten Nadel und des Fadens ab. Wir empfehlen daher Nähveruche durchzuführen. **Anmerkung:** Wir behalten uns die Änderungen technischer Spezifikationen vor. Die registrierten und nicht registrierten Urheberrechte an den Dessinierungen sind ausschliessliches Eigentum der Camira Fabrics Limited.

## ES

Composición	100% Lana Virgen. Tintes no metálicos
Second Nature	Renovable & Biodegradabilidad
Ancho	133cm mínimo
Peso	665g/m <sup>2</sup> ±5% (930g/lin.m. ±5%)
*Resistencia a la abrasión	Garantía de uso 5 años / 50,000 Martindale ciclos (más información disponible bajo consulta)
Inflamabilidad	AS 1530.3, ISO5660, AS3837, BS EN 1021 - 1:2006 (cigarrillo), EN 1021 - 2:2006 (cerilla), BS 7176 :2007 Low Hazard, UNI 9175 Classe 1 IM (FR PU 35 Kg/m <sup>3</sup> ) <i>Condiciones ignifugas dependientes del tipo de foam utilizado</i>
*Solidez a la luz	5 (ISO 105 - B02:1999)
*Solidez al rozamiento	Húmedo: 4 Seco: 4 (ISO 105 - X12:2002)
Mantenimiento	Limpiar con aspiradora con regularidad. Limpiar en seco, o bien lavar con un paño húmedo
Empareja de color	Cada tintada puede tener pequeñas variaciones en el tono dentro de las tolerancias comerciales aceptadas

Tenga en cuenta: para evitar que el foam se aplaste o marque, no doble la tela antes de tapizarla. Este producto no es siempre adecuado para formas cóncavas

\*Pruebas realizadas según la norma BS 2543:1995/2004. Más información disponible bajo consulta. El deslaminado de costura depende de su construcción así como el tipo de aguja e hilo empleados. Se recomienda que pida consejos apropiados para la costura. Se reserva el derecho de modificar las especificaciones técnicas sin previo aviso. Los derechos sobre dibujos no registrados y los derechos de autor sobre todos los dibujos son propiedad exclusiva de Camira Fabrics Limited.

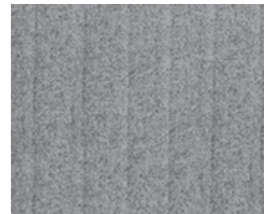
# Blazer Quilt Channel

at work\*  
with  
Camira



Plymouth (White thread)

QZC1R



Silverdale QZC28  
(White thread)



St Andrews QZC86  
(White thread)



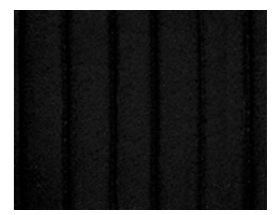
Handcross QZC63  
(Black thread)



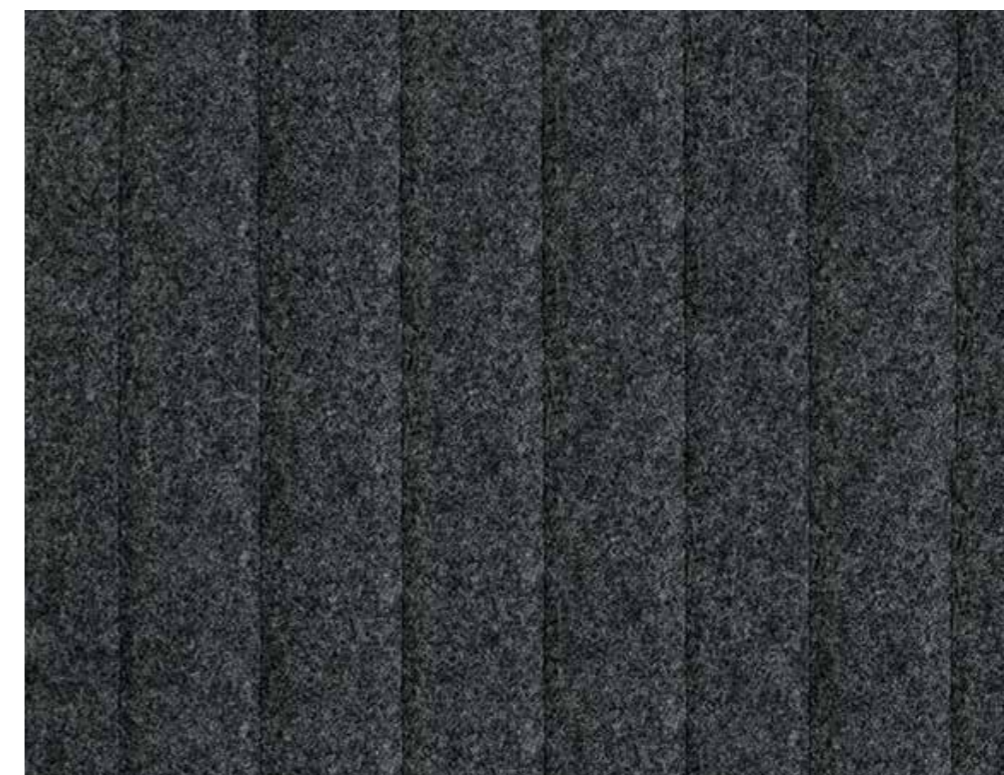
Banbridge QZC32  
(Black thread)



Glenalmond QZC62  
(Black thread)



Napier QZC08  
(Black thread)



Silcoates (Black thread)

QZC30

Please note: Lighter shades are stitched with white thread and darker shades are stitched with black thread.



Camira fabrics are  
brought to Australasia  
by Textilia

camira

at work\*  
with  
Camira

AUSTRALIA  
telephone: 1800 173209  
facsimile: 1800 723264  
web: atworkwithcamira.com  
email: sales@atworkwithcamira.com  
*\*at work is a brand of Textilia*

at work\*  
with  
Camira

NEW ZEALAND  
telephone: +64 9 3685768  
facsimile: +64 9 3685769  
web: textilia.co.nz  
email: info@textilia.co.nz  
*\*at work is a brand of Textilia*